

**Практичні роботи підготовлені старшим викладачем кафедри фізичної географії, природокористування та ГІС, Роскос Н.О.**

**Практична робота 3.**

**Розвиток компонентів географічної оболонки Землі в антропогені.**

**Географічні особливості розселення людини в давнину.**

**Завдання:**

1. На основі картографічних і хроностратиграфических даних виявити межі поширення древніх зледенінь і їх хронологічне положення на території Північної півкулі.

2. На контурну карту нанести:

- Межі древніх плейстоценових зледенінь в Європі, Азії і Північній Америці і пов'язаних з ними утворень, у тому числі межі льодовикових покривів в Західному Сибіру.

- Відмітьте центри зледенінь: Британський, Скандинавський, Північно-уральський, Новоземельський, Таймырський в Євразії і Лабрадорський, Киватинський (близько 62 0 с.ш., 98 0 з.д.), Кордильєрський в Північній Америці і нанесіть межі максимального зледеніння. - Межі природних зон, їх динаміку, особливості палеогеографії в епоху максимального похолодання.

3. Ознайомитися з наявними схемами археологічної періодизації. Дати аналіз тимчасових рубежів, їх співвідношення з природними рубежами.

- На контурній карті світу відмітити місця знахідок основних знахідок гоминидов.

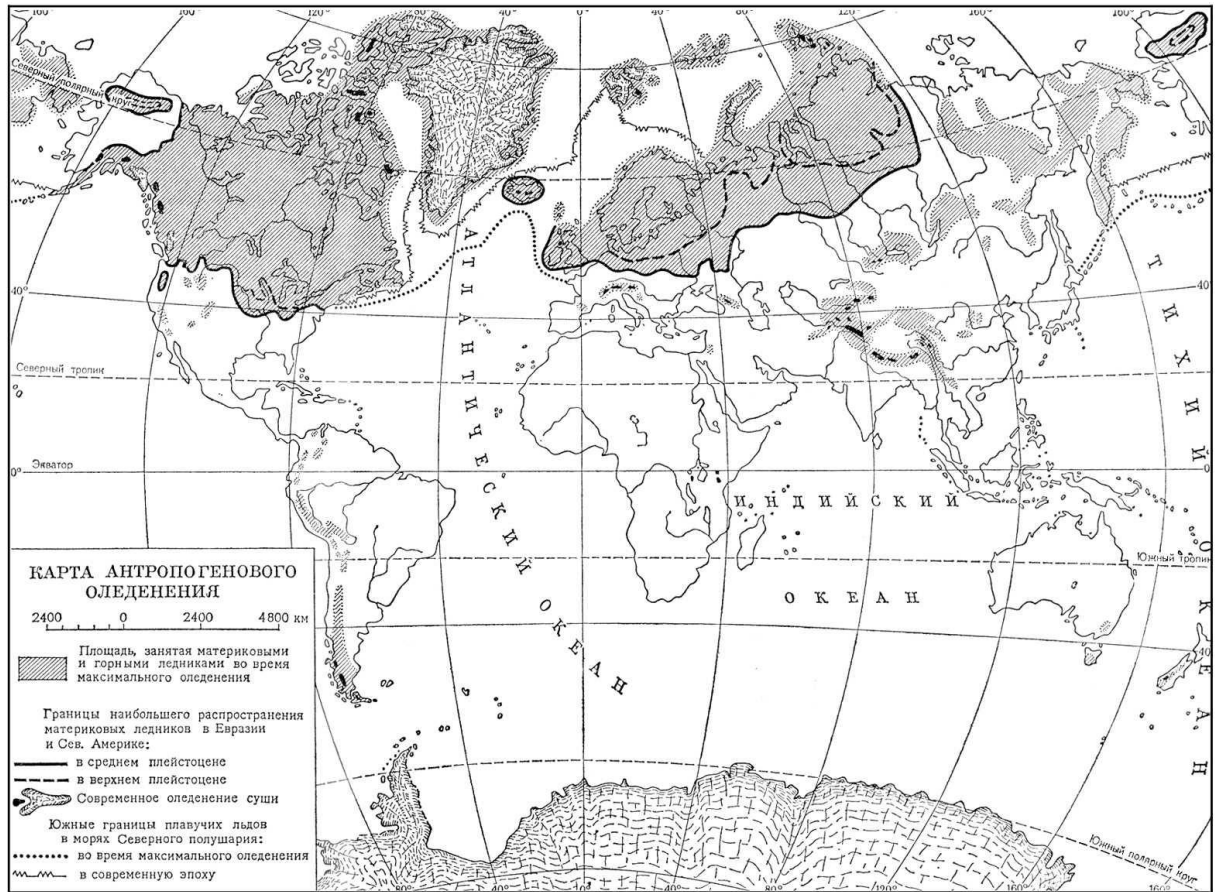
- охарактеризувати таблицю "етапи антропогенезу".

- Дати аналіз розселення людини в палеоліті. Визначити приуроченність основних палеолітичних пам'ятників до типів палеолітичних екосистем.

4. Дати аналіз розселення людини, міграції в голоцені, у тому числі в неоліте. Оцінити умови життя, межі і ареали поширення неолітичних культур, їх типи господарства і приуроченність до природних зон.

**Принципiальна схема спiвставлення основних четвертичних зледенiнь**

<i>АЛЬПИ</i>	<i>СЕРЕДНЬОЄВРОПЕЙСЬКА РIВНИНА</i>	<i>СХIДНОЄВРОПЕЙСЬКА РIВНИНА</i>	<i>ПIВНIЧНА АМЕРИКА</i>
Вюрм	Вiслинське зледенiння	Валдайське зледенiння	Вiсконсинське зледенiння
Вюрм	Вартiнська стадiя	Московська стадiя	—
Рiсс	Заальське зледенiння	Днiпровське зледенiння	Илiнойське зледенiння
Мiндель	Ельстерське зледенiння	Окське зледенiння	Канзаське зледенiння
Гюнц	—	—	Небраскське зледенiння



*У Південній півкулі Антарктичний льодовиковий покрив поширювався на увесь материк, включаючи його підводні околиці, зокрема області морів Роса і Уэдделла.*

Максимальна висота льодовикового покриву Антарктиди складала 4 км, тобто була близька до сучасної (зараз близько 3.5 км), площа льоду зростала до майже 17 мільйонів квадратних кілометрів, а загальний об'єм льоду досягав 35-36 мільйонів кубічних кілометрів.

*Ще два великі льодовикові покриви були в Південній Америці і Новій Зеландії.* Льодовиковий покрив **Патагонії** розташовувався в Патагонських Андах, їх передгір'ях і на сусідньому континентальному шельфі. Про нього сьогодні нагадують мальовничий фьордовий рельєф чилійського узбережжя і залишкові льодовикові покриви Анд.

**"Південноальпійський комплекс" Нової Зеландії** - був зменшеною копією Патагонії. Він мав ту ж форму і так само висувався на шельф, на узбережжі ним вироблена система схожих фьордов.

У Північній півкулі в періоди максимального зледеніння ми б побачили величезний Арктичний льодовиковий покрив, що виникав в результаті об'єднання Північноамериканського і Євразійського покривів в єдину льодовикову систему, причому важливу роль грали плавучі шельфові льодовики, особливо Центральньо-арктичний, покриваючий усю глибоководну частину Північного Льодовитого океану.

**Найбільшими елементами Арктичного льодовикового покриву були Лаврентьєвський щит Північної Америки і Карський щит арктичної Євразії, вони мали форму велетенських плоско-опуклих куполів.** Центр першого з них розташовувався над південно-західною частиною Гудзонської затоки, вершина піднімалася на висоту більше 3 км, а його східний край висувався до зовнішнього краю континентального шельфу.

Карський льодовиковий щит займав усю площу сучасних Баренцового і Карського морів, його центр лежав над Карським морем, а південна крайова зона покривала усю північ Російської рівнини, Західного і Середнього Сибіру.

З інших елементів Арктичного покриву особливої уваги заслуговує **Східно-сибірський льодовиковий щит**, який поширювався на шельфи морів Лаптевих, Східно-сибірського і Чукотського і був більше Гренландського льодовикового щита. Він залишив сліди у вигляді великих гляціодислокацій Новосибірських островів і району Тіксі, з ним же пов'язані і грандіозні льодовиково-ерозійні форми острова Врангеля і Чукотського півострова.

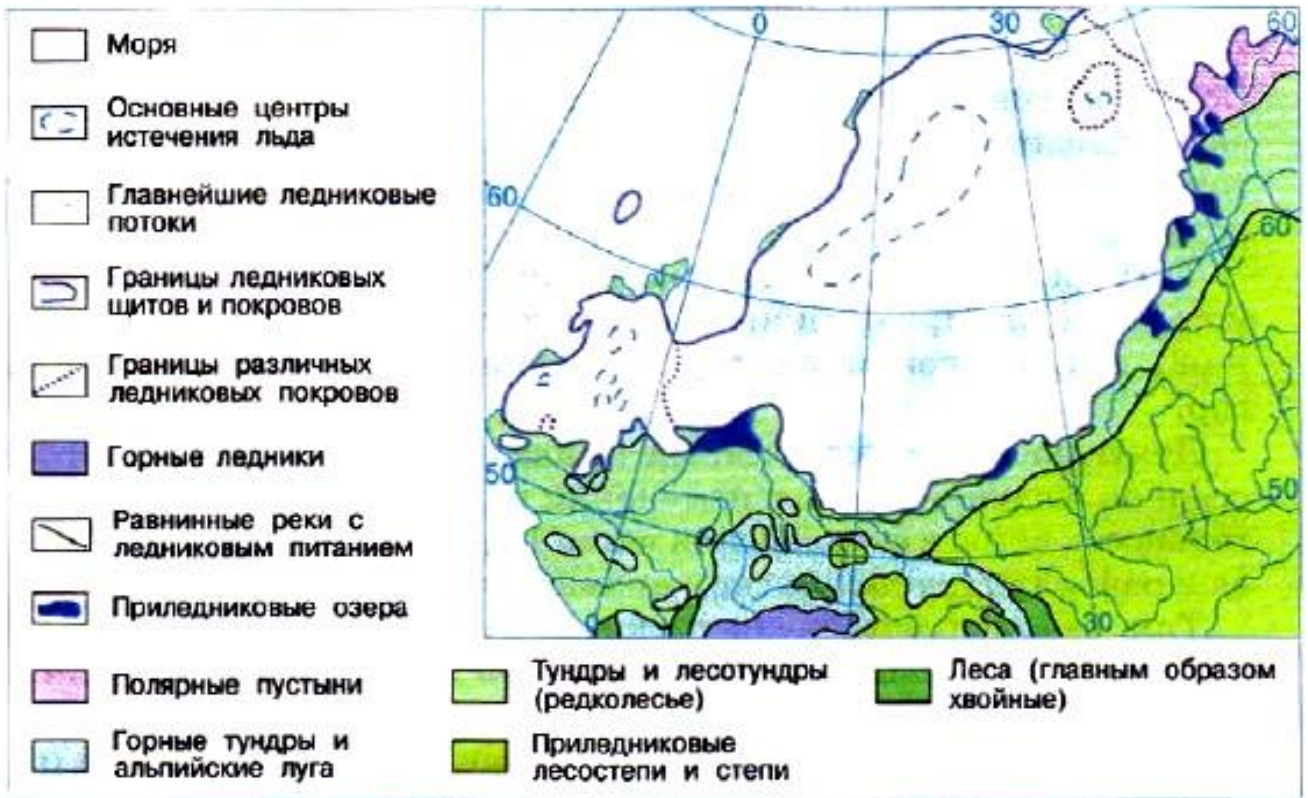
Клімат **перигляціальних** (навколо льодовика) територій був холодним і сухим, що повністю підтверджується палеонтологічними даними. У цих ландшафтах виникає дуже специфічна фауна з поєднанням кріофільних (холодолюбивих) і ксерофільних (сухолюбивих) рослин - **тундростеп**.

Зараз природні зони, схожі з перигляціальними, збереглися у вигляді так званих **реліктових степів - острівців серед тайгового і лесотундрового ландшафту**, наприклад, так звані аласи Якутії, південні схили гір північно-східного Сибіру і Аляски, а також холодні посушливі високогір'я Центральної Азії.

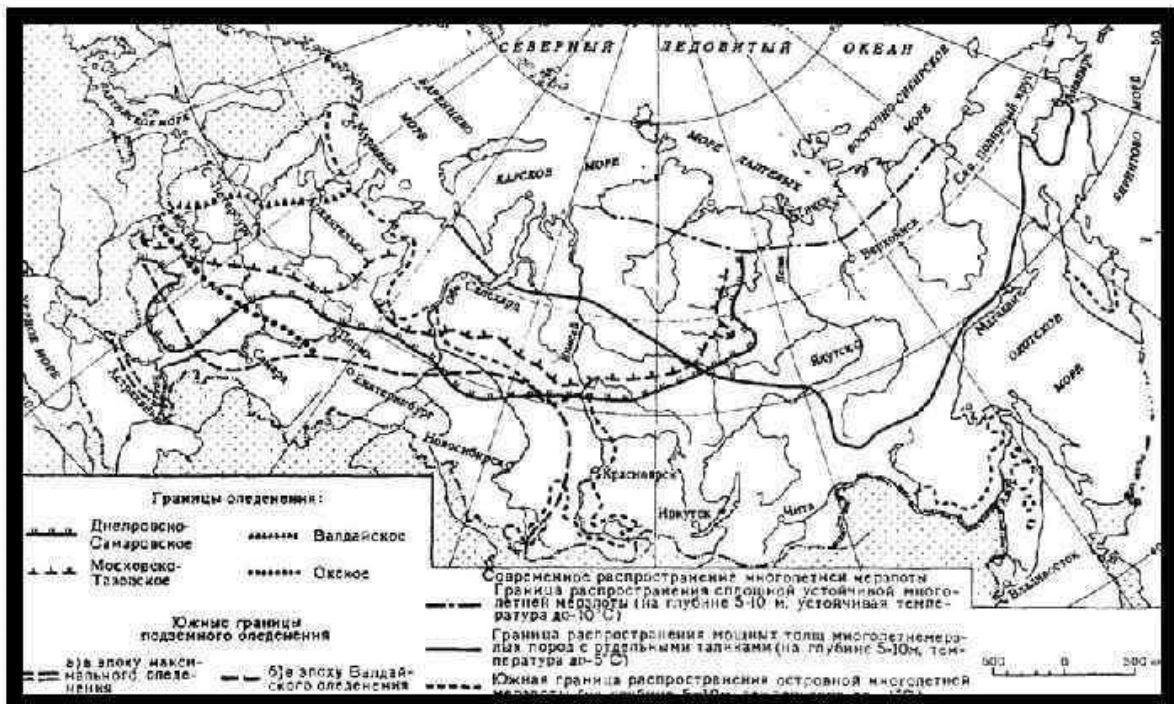








## Днепровское оледенение





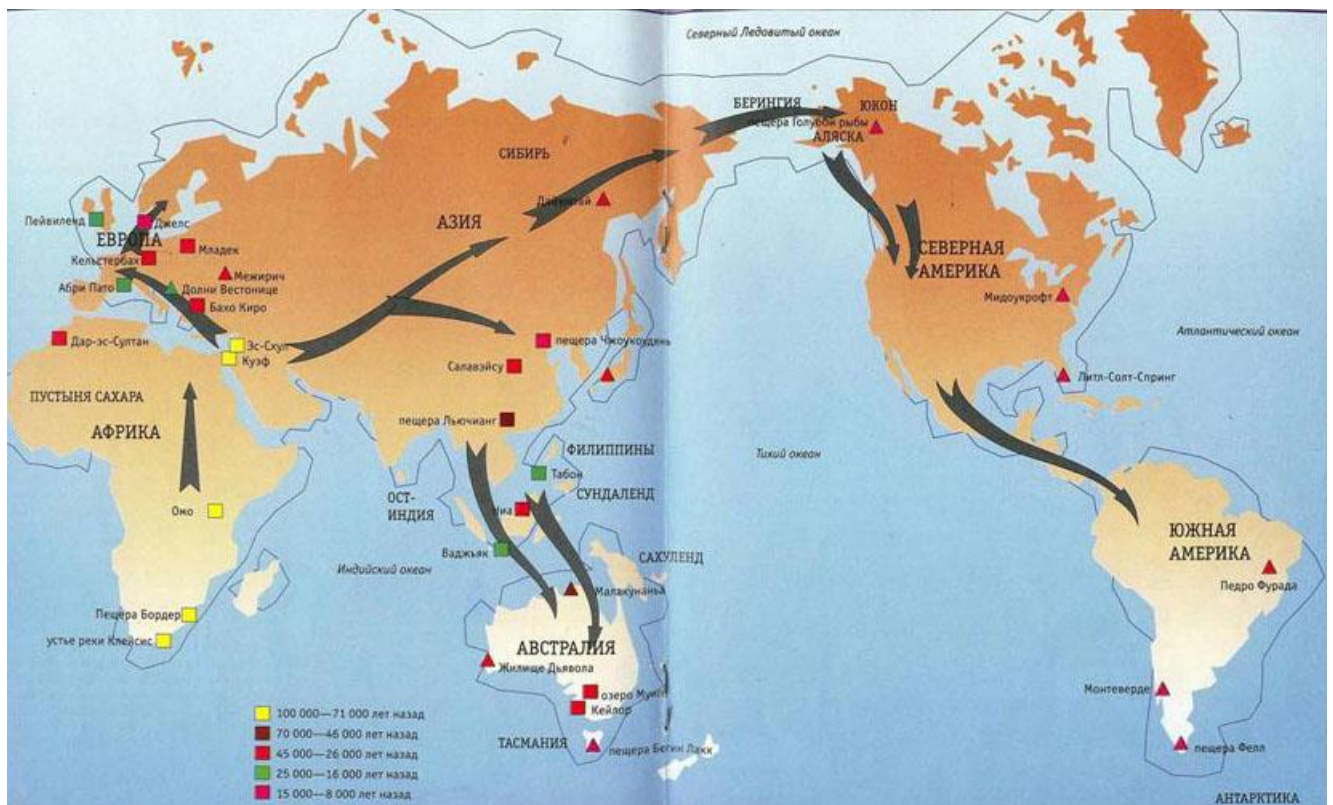
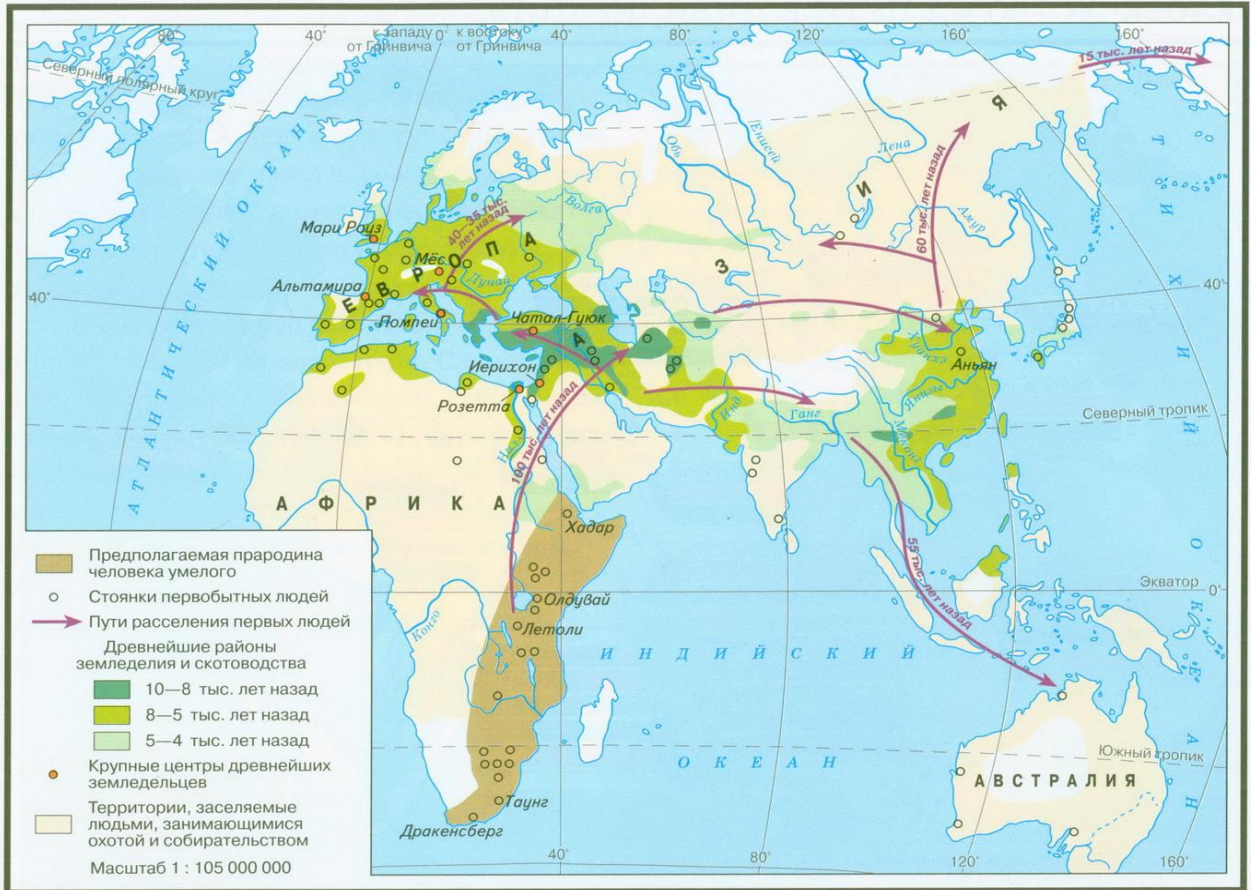
# Валдайское оледенение

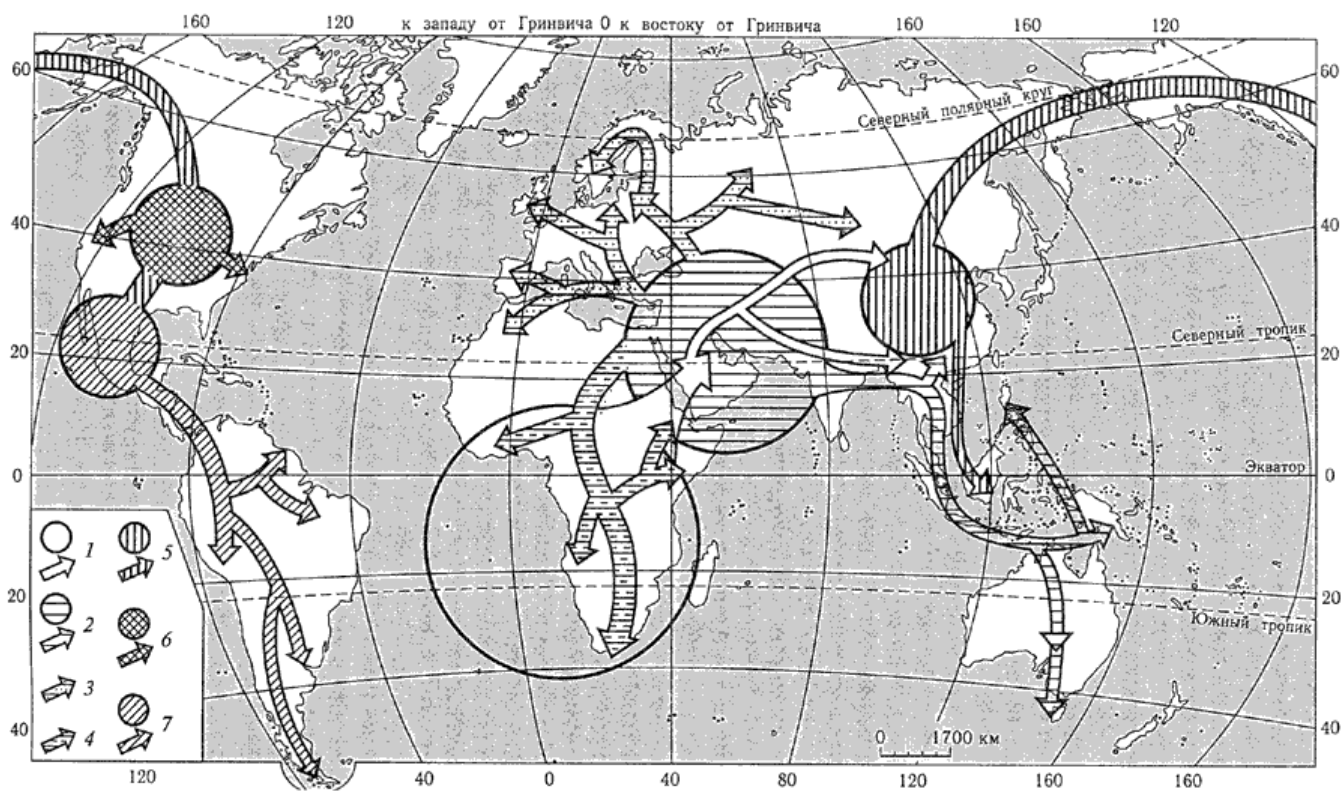
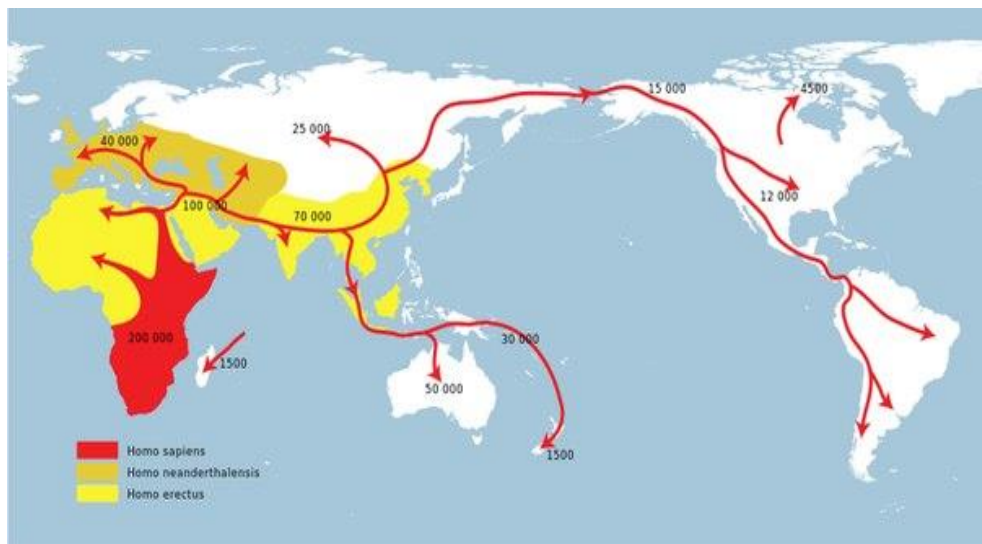






## МЕСТА ОБИТАНИЯ И РАССЕЛЕНИЯ ДРЕВНЕЙШИХ ЛЮДЕЙ





**Центры становления человека и пути его расселения по Земному шару (по В.П. Алексееву):** 1 — прародина человечества и расселение из нее; 2 — первичный западный очаг расообразования и расселение протоавстралоидов; 3 — расселение протоевропеоидов; 4 — расселение протонегроидов; 5 — первичный восточный очаг расообразования и расселение протоамериканоидов; 6 — североамериканский третичный очаг и расселение из него; 7 — центрально-южноамериканский очаг и расселение из него.